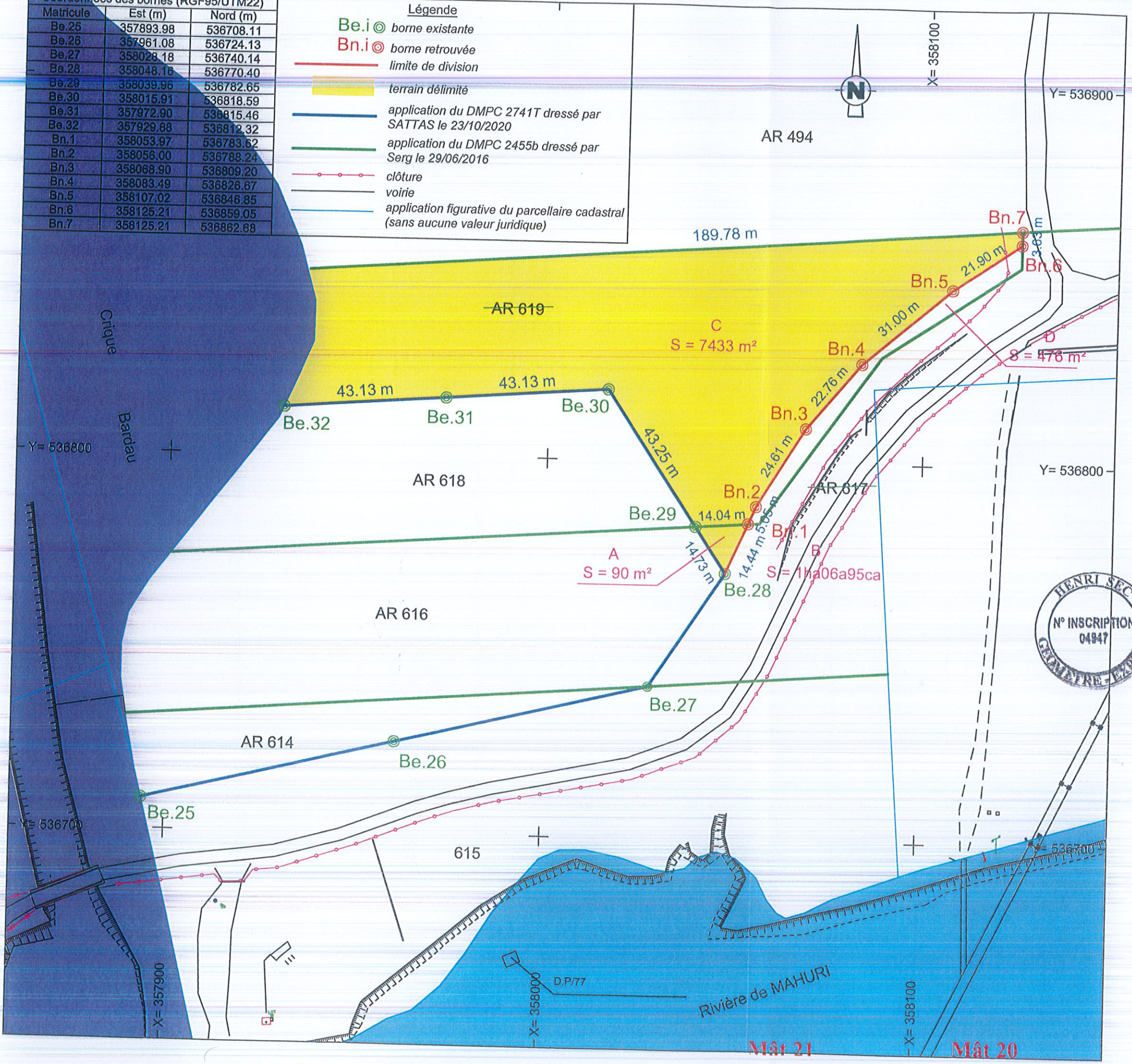


Coordonnées des bornes (RGI-95/UM22)		
Matricule	Est (m)	Nord (m)
Be.25	357893.98	536708.11
Be.26	357961.08	536724.13
Be.27	358028.18	536740.14
Be.28	358048.18	536770.40
Be.29	358039.96	536782.65
Be.30	358015.91	536818.59
Be.31	357972.90	536815.46
Be.32	357929.88	536812.32
Bn.1	358053.97	536783.62
Bn.2	358056.00	536788.24
Bn.3	358068.90	536809.20
Bn.4	358083.49	536826.67
Bn.5	358107.02	536846.85
Bn.6	358125.21	536859.05
Bn.7	358125.21	536862.68

- Légende**
- Be.i borne existante
 - Bn.i borne retrouvée
 - limite de division
 - terrain délimité
 - application du DMPC 2741T dressé par SATTAS le 23/10/2020
 - application du DMPC 2455b dressé par Serg le 29/06/2016
 - clôture
 - voirie
 - application figurative du parcellaire cadastral (sans aucune valeur juridique)



Mât 21 Mât 20